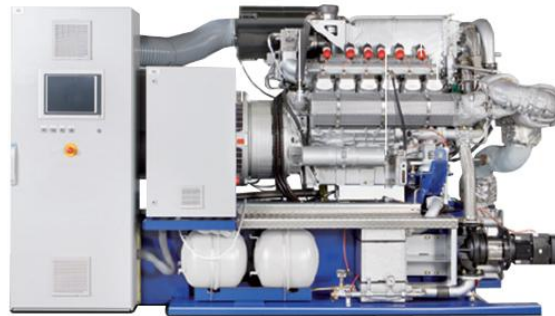


Biogaz





	BX120	BX150	BX190	BX205	BX250	BX300	BX370	BX400
Consommation (kWh PCI)	334	402	499	529	700	795	955	1 015
Consommation en m ³ /h ⁽¹⁾	60,7	73,1	90,7	NC	NC	NC	173,6	NC
Puissance électrique (kWe) ⁽²⁾	120	150	192	205	250	300	370	400
Puissance thermique (kW)	160	191	214	225	350	374	426	455
Rendement global (%)	83,8	84,8	81,4	81,3	85,7	84,8	83,4	84,2
Rendement électrique (%)	35,9	37,3	38,5	38,8	35,7	37,7	38,7	39,4
Rendement thermique (%)	47,9	47,5	42,9	42,5	50	47	44,6	44,8

(1) Composition du Gaz 55% de CH₄ et 45 % CO₂

(2) Puissance électrique mini disponible à la revente